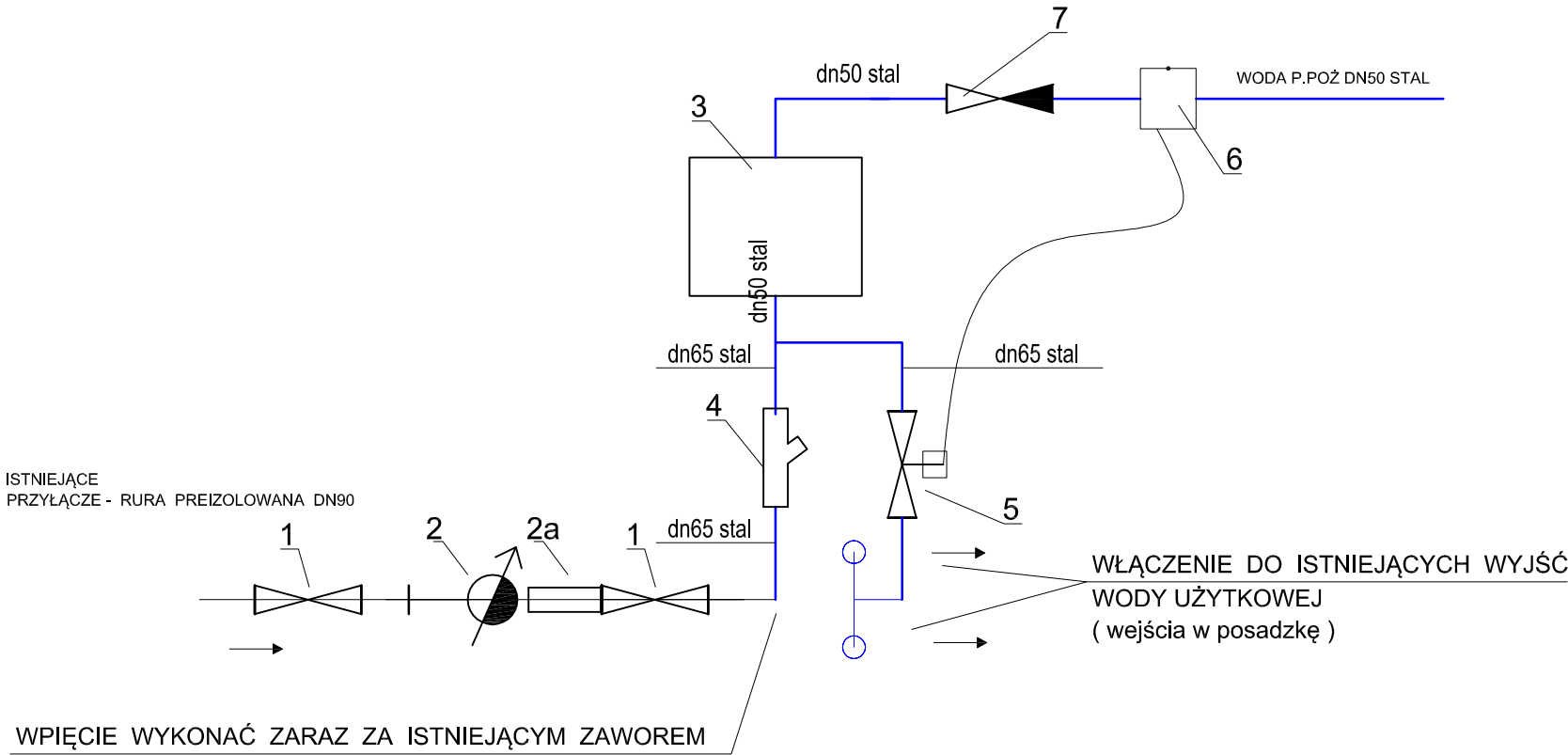


SCHEMAT PODŁĄCZENIA INSTALACJI HYDRANTOWEJ
PODZIAŁ P.POŻ / WODA UŻYTKOWA



LEGENDA:

- 1-ZAWÓR ISTNIEJĄCY DO POZOSTAWIENIA
- 2-ISTNIEJĄCY WODOMIERZ GŁÓWNY Qn=63m3/h firmy DIEHL
DO POZOSTAWIENIA
- 3-ZESTAW HYDROFOROWY:
WYSOKOŚĆ PODNOSZENIA 25 m,
WYDJANOŚĆ min. 7,2 m3/h,
CIŚNIENIE W INSTALACJI przy zaworach hydrantowych 0.2 – 1,2 bara
DWIE POMPY + POMPA REZERWOWA
- 4-FILTR Z OSADNIKIEM DN50
- 5-ZAWÓR ELEKTROMAGNETYCZNY EV220 B, NC, G2”
0,3–16 bar
Z CEWKĄ ELEKTROMAGNETYCZNĄ BE 230AS
- 6-PRESOSTAT RT200
- 7-ZAWÓR ZWROTNY ANTYSKAŻENIOWY EA DN50

Wydzielenie klatek schodowych wraz z dostosowaniem budynku do obowiązujących przepisów p.poż. Komendy Powiatowej Policji w Kwidzynie				
OBIEKT:	Budynek Komendy Powiatowej Policji		BIURO USŁUG PROJEKTOWYCH Janusz Winnicki	
ADRES:	dz. nr 310/55 obręb 0010, jed. ew. 220701_1		ul. Kopernika 3 82-500Kwidzyn Tel. (55) 279 25 01 Tel.kom. 508 133 190 janusz.winnicki@gmail.com	
INWESTOR:	Komenda Wojewódzka Policji w Gdańsku ul. Okopowa 15, 80-819 Gdańsk			
PROJEKTOWAŁ:	inż. Sebastian Widomski POM/0034/PWOS/09 specjalność instalacyjna			
SPRAWDZAŁ:	mgr inż. Tomasz Makarski POM/0243/PWOS/12 specjalność instalacyjna			
NAZWA RYSUNKU:	Schemat rozdziału - woda ppoż./ woda użytkowa		NUMER RYSUNKU:	
BRANŻA:	sanitarna	FAZA:	P.B.	DATA:
				05.2019
				SKALA:
				-
				S8